



Rely on it.

RENOLIT GORCELL – Verbundmaterial mit großer Zukunft Verarbeitungshandbuch für einen innovativen Plattenwerkstoff

Die vielfältigen
Möglichkeiten
von **RENOLIT**
GORCELL best-
möglich nutzen.



INHALT

RENOLIT GORCELL	3
RENOLIT GORCELL TYPEN UND ANWENDUNGEN	4
RENOLIT WOOD-STOCK, RENOLIT CORK-STOCK, RENOLIT TECNOGOR	5
LAGERUNG	14
VERARBEITUNG	16
FAQ	69
PARTNERFIRMEN	71
SERVICE	74

RENOLIT – ZUVERLÄSSIGER PARTNER DER INDUSTRIE

Die RENOLIT Gruppe ist ein weltweit führender Spezialist für hochwertige Folien, Platten und weitere Produkte aus Kunststoff. Mit mehr als 30 Niederlassungen in über 20 Ländern und einem Umsatz von jährlich einer Milliarde Euro ist das Unternehmen einer der global führenden Kunststoff-Verarbeiter. Über 4.800 Mitarbeiterinnen und Mitarbeiter entwickeln das Know-how aus über 70 Jahren Unternehmensgeschichte ständig weiter.

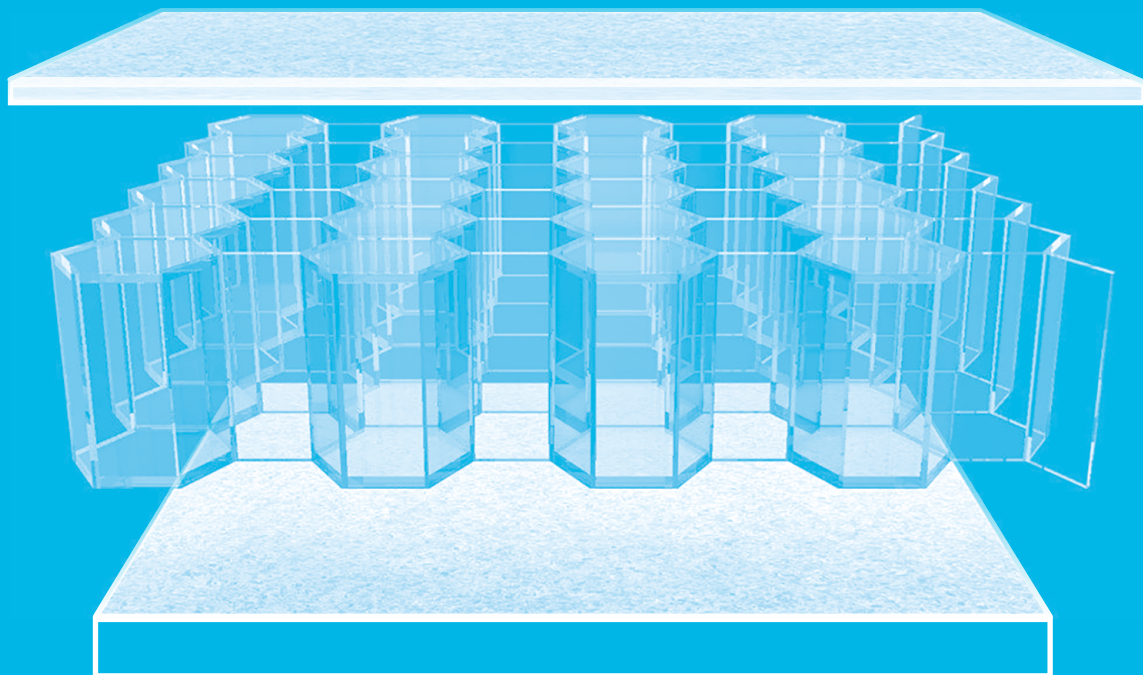
Mit RENOLIT Kunststoff-Folien lassen sich Oberflächen von Möbeln, Bauelementen und Hi-Fi-Produkten

veredeln, Dach- und Tiefbaukonstruktionen abdichten oder Swimmingpools auskleiden. Wir produzieren Folien und Schläuche für medizinale Anwendungen und wiederverwertbare Platten als Verbundprodukte mit Naturfasern für die Bau- und Automobilindustrie. Darüber hinaus entstehen aus RENOLIT Folien Produkte zur Büroorganisation, zur Innenausstattung von Kraftfahrzeugen, Selbstklebeprodukte für die Grafik- und Etikettenindustrie sowie technische Erzeugnisse.

RENOLIT GORCELL

Verbundmaterial mit großer Zukunft –
allgemeine Informationen

RENOLIT GORCELL	3
RENOLIT GORCELL – der Werkstoff und seine Eigenschaften	5
RENOLIT GORCELL Verfügbarkeit	11
Beispiel allgemeiner Daten	13
Beispiel von Anwendungen	
■ Caravan und Yacht Möbel und Paneele	8
■ Outdoormöbel	10
■ Feuchtraumelemente (Türen und Türfutter)	10



RENOLIT GORCELL SYSTEM

Gebogene oder gerade Möbelteile – ein Material für jede Aufgabenstellung

Beim RENOLIT GORCELL Materialsystem handelt es sich um Materialtypen, die in der richtigen Kombination angewandt, die Herstellung von sehr leichten, wasserfesten und verrottungsbeständigen Möbelementen ermöglichen.

Besonders im Bereich des Caravan- oder Yachtbau ist häufig ein Design bestehend aus geraden Plattenelementen und zweidimensional geformten Teilen anzutreffen. Für diese miteinander verbauten Elemente bietet das RENOLIT GORCELL System die optimale Voraussetzung eines durchgehenden Designs mit gleicher Dekorbasis.

RENOLIT GORCELL Platten

Als Basis für den Leichtmöbelbau dienen die RENOLIT GORCELL Platten mit dem Decklagenmaterial RENOLIT WOOD-STOCK. Diese Platten sind entweder direkt mit einem RENOLIT ALKORCELL Dekor als Decklage ausgestattet oder mit einer beschichtbaren bzw. verklebbaren Oberfläche versehen. Durch die richtige Verarbeitung unter Beachtung der Konstruktions- und Verarbeitungshinweise lassen sich moderne und langlebige Leichtbaumöbelemente erzeugen.

RENOLIT GORCELL Platten als Formteile

Zweidimensional geformte Möbelemente, wie Oberschrankklappen oder Duschkabinenwände, werden in der Regel auf Formpressen durch Verleimen diverser Deck- und Kernlagen erzeugt. Für diese Anwendung stehen Decklagen aus RENOLIT CORK-STOCK, welche mit den zuvor genannten Oberflächen versehen sind, zur Verfügung. Diese Decklagen werden in Kombination mit den RENOLIT GORCELL Kernmaterialien zu einer zweidimensional verformten Platte verpresst. Hierfür kommen üblicherweise wasserfreie reaktive Klebstoffsysteme, wie PUR-Klebstoffe, zum Einsatz.

Der Vorteil des Systems liegt in der Möglichkeit eines einheitlichen, vollständig recycelbaren Materialeinsatzes, der den Anforderungen einer modernen Kreislaufwirtschaft Rechnung trägt.



RENOLIT GORCELL findet in vielfältigen Bereichen Anwendung, wie beispielsweise der Innenraumgestaltung von Reisemobilen.

RENOLIT GORCELL – DER WERKSTOFF UND SEINE EIGENSCHAFTEN

Mit RENOLIT GORCELL bietet RENOLIT einen ganz besonders leichten Plattenwerkstoff mit zahlreichen positiven Eigenschaften. Der Leichtbauwerkstoff entsteht durch eine Kombination von RENOLIT WOOD-STOCK Verbundplatten mit einer ultraleichten Honigwabenstruktur.

Die Wabenstruktur des Hightech-Produkts hält großem Druck stand und ist gleichzeitig wasserfest. In einem kontinuierlichen Fertigungsverfahren wird sie aus einer thermoplastischen Folie hergestellt und anschließend mit den Verbundplatten als Deckschichten verbunden. Das Endprodukt ist in dieser Form in Europa bislang einmalig. Beschichtet mit den verschiedenen Deckschichtplatten, kann RENOLIT GORCELL sehr vielseitig in Innen- und Außenanwendungen eingesetzt werden und bietet vollkommen neue Möglichkeiten für die Gestaltung von Bauteilen.

DECKLAGENMATERIAL FÜR RENOLIT GORCELL

RENOLIT WOOD-STOCK

RENOLIT WOOD-STOCK besteht aus einem thermoplastischen WPC (Wood Polymer Composite) – einer Kombination aus Holzfasern und Polymeren, die unter Druck und Wärme verpresst werden. Der 1,0 mm bis 3,0 mm starke Plattenwerkstoff, lässt sich nach Erhitzung dreidimensional verformen und ist trotz seiner geringen Wandstärke hochgradig formstabil.

RENOLIT CORK-STOCK

RENOLIT CORK-STOCK besteht aus einem thermoplastischen CPC (Cork Polymer Composite) – einer Kombination aus Korkfasern und Polymeren, die unter Druck und Wärme verpresst werden. Der 1,0 mm bis 3,0 mm starke Plattenwerkstoff kann besonders gut für die Formteilherstellung im Leichtbaumöbelsektor oder als dekorative Caravanseitenwandbeplankung genutzt werden.

RENOLIT TECNOGOR

RENOLIT TECNOGOR besteht aus einem thermoplastischen GFK (Glasfaserverstärkter Kunststoff) – einer Kombination aus Kurzglasfasern und Polymeren, die unter Druck und Wärme verpresst werden. Der 0,8 mm bis 3,0 mm starke Plattenwerkstoff lässt sich nach Erhitzung dreidimensional verformen und ist trotz der geringen Wandstärke hochgradig formstabil.

RENOLIT GORCELL – DER WERKSTOFF UND SEINE EIGENSCHAFTEN

Die Oberfläche der Verbundwerkstoffe ist entweder mit RENOLIT ALKORCELL PP Dekorfolien für den Innen- oder auch Außenbereich beschichtet, mit einem dekorativen oder funktionellen Vliesmaterial ausgestattet oder auch als rein beschichtbare Platte verfügbar.

Darüber hinaus sind RENOLIT WOOD-STOCK, RENOLIT CORK-STOCK und RENOLIT TECNOGOR nahezu

hydrophob, wasserfest und verrottungsbeständig. Die vollständige Recyclbarkeit macht die verschiedenen Decklagen zum bevorzugten Werkstoff einer geschlossenen Kreislaufwirtschaft.

Als dekorative Oberflächen steht die gesamte Gestaltungsbreite der RENOLIT 2D- und 3D-Produkttränge mit mehr als 400 Farben und Dekoren zur Auswahl.

RENOLIT GORCELL – die Eigenschaften

Besonders leicht

Der Wabenkern hat ein spezifisches Gewicht von nur 80kg/m³. Durch das geringe Gewicht lassen sich mit RENOLIT GORCELL Platten einfache Gewichtsreduktionen in vielen Anwendungen realisieren.

Hohe Witterungsbeständigkeit

Durch seine exzellente Wasserbeständigkeit bietet der Werkstoff eine hohe Verrottungsbeständigkeit insbesondere für Feuchträume. Durch Kombination mit den RENOLIT ALKORCELL Surrounding Folien eignet sich die RENOLIT GORCELL Platte für den Außeneinsatz.

Enorme Festigkeit

Mit einer Druckfestigkeit von bis zu 1,2 MPa (ASTM C/365-57) sind RENOLIT GORCELL Platten äußerst belastbar. Die wenige Millimeter starke Sandwich-Konstruktion sorgt durch ihre Wabenstruktur im Inneren für eine ungewöhnlich hohe Festigkeit.

Exzellente Bearbeitbarkeit

Mit RENOLIT GORCELL können gerade Bauteile aber auch 2D Bauteile wie Möbelklappen einfach und optisch attraktiv realisiert werden. Weiterhin ist es möglich in einem Thermoformprozess die RENOLIT GORCELL Kerne zu 3D gewölbten Konturen zu verarbeiten. Eine Oberflächenveredelung mit den unterschiedlichsten Beschichtungsmaterialien ist problemlos möglich.

Vielseitig einsetzbar

Durch die Verbindung mit diversen Beschichtungen wie geprimerten Oberflächen, Dekorfolien für den Innen- oder Außenbereich sowie dekorativen Vliesstoffen ist RENOLIT GORCELL sehr vielseitig einsetzbar. Die äußere Beschichtung kann sowohl kratzfest, witterungsbeständig oder mit einer „Soft Touch“-Oberfläche ausgeführt werden.

Vollständig recyclingfähig

RENOLIT GORCELL kann zu 100% recycelt werden. Der gesamte Sandwich-Aufbau ist wiederverwertbar. RENOLIT nimmt darüber hinaus sämtliche anfallenden sortenreinen Prozessabfälle zurück und führt sie erneut der Produktion zu. So wird den Anforderungen an eine nachhaltige Kreislaufwirtschaft Rechnung getragen.

Große Auswahl

RENOLIT hat RENOLIT GORCELL in verschiedenen Stärken und Deckschichten im Portfolio und kann so stets die technisch und kommerziell optimale Lösung anbieten. Zusätzlich besteht ein sofort verfügbares Lagerprogramm mit im Markt eingesetzten Dekoren.

Kosteneffizient

Die ressourcenschonende Herstellung von RENOLIT GORCELL spart nachhaltig Kosten.

RENOLIT GORCELL – DER WERKSTOFF UND SEINE EIGENSCHAFTEN

Breites Anwendungsfeld im Interior- und Exterior-Bereich

Mit seinen vielen positiven Eigenschaften bietet RENOLIT GORCELL neue Möglichkeiten für zahlreiche Anwendungsfelder – von der Automobilindustrie über den Möbelbau und Freizeitbereich bis hin zum Transportgewerbe.

Beispiel 1: Reisemobile und Caravans

RENOLIT setzt mit seinem innovativen Leichtbauwerkstoff neue Maßstäbe im anspruchsvollen Markt für Reisemobile und Caravans. RENOLIT GORCELL kann im Innenbereich von Caravans für Wandverkleidungen, Schiebetüren, Möbelfronten, Seitenwände in Nasszellen und Fußböden verwendet werden. Die Innenverkleidungen eines Caravans aus RENOLIT GORCELL wiegen im Vergleich zu herkömmlichen Einrichtungen auf Sperrholzbasis um bis zu 50 % weniger. Der Werkstoff hält hohem Druck und Schlageinwirkungen stand und ist zudem wasser- und feuchtigkeitsresistent, sodass daraus auch äußere Anbauteile eines Caravans wie Klappen oder Türen gefertigt werden können. RENOLIT GORCELL lässt sich mit unterschiedlichen Oberflächenmaterialien beschichten. Decken, Wände, Fußböden und Möbelfronten eines Caravans können folglich in einem abgestimmten Oberflächendesign gestaltet werden und wirken so wie aus einem Guss.

Für den Aufbau der Wände und Böden stehen RENOLIT WOOD-STOCK, RENOLIT CORK-STOCK für den Innenbereich und RENOLIT TECNOGOR für die Außenhaut zur Verfügung.



RENOLIT GORCELL ist besonders geeignet für den Einsatz im Innenbereich von Reisemobilen und Caravans.



Anwendungsbeispiel Innendesign Caravan.

ANWENDUNGSBEISPIEL REISEMOBILE UND CARAVANS

Formteile aus der Kombination
RENOLIT CORK-STOCK,
RENOLIT WOOD-STOCK oder
RENOLIT TECNOGOR mit
RENOLIT GORCELL für
Kernmaterialien Fahrzeugin-
nenmöbel oder Trennwände.

Fahrzeuginnenwand aus
RENOLIT CORK-STOCK,
RENOLIT WOOD-STOCK
oder RENOLIT TECNOGOR mit
unifarbenen geprägtem
RENOLIT ALKORCELL.

Möbelemente,
Duschtrennwände und Türen
aus RENOLIT GORCELL mit
Oberflächengestaltung aus
RENOLIT ALKORCELL Uni-
Farben oder Dekor.





Formteile aus der Kombination RENOLIT CORK-STOCK, RENOLIT WOOD-STOCK oder RENOLIT TECNOGOR mit RENOLIT GORCELL für Kernmaterialien Fahrzeuginnenmöbel oder Trennwände.

Fussbodenplatten aus der Kombination RENOLIT WOOD-STOCK oder RENOLIT TECNOGOR mit RENOLIT GORCELL Kernmaterialien kaschiert mit RENOLIT Flooring Components.

Fahrzeugaußenwand aus RENOLIT TECNOGOR mit RENOLIT ALKORCELL Surrounding Uni-Farben oder Dekor.

WEITERE ANWENDUNGSBEISPIELE

Beispiel 2: Außenanwendung rund um Haus und Garten

Auch im Außenbereich kann RENOLIT GORCELL sehr vielseitig eingesetzt werden – für's Gartenhaus, als Sichtschutz für die Grundstücksgrenze oder für Müll- und Wertstofftonnen oder als Kissenbox für die Terrassenmöbel.

Das Material ist optisch ansprechend, gut zu verarbeiten und extrem langlebig. Eine hohe Witterungsbeständigkeit für den Außeneinsatz bringt der Werkstoff mit. Im Gegensatz zu Holz muss er zudem nicht regelmäßig gestrichen werden. Durch sein geringes Gewicht lassen sich die Komponenten einfach aufbauen. Auch die Frachtkosten sind dadurch geringer.



Möbelkorpuse, Türen und Schubkästen aus RENOLIT GORCELL mit RENOLIT ALKORCELL Surrounding Uni-Farben oder Dekor.

Beispiel 3: Feuchtraum Möbelemente, Nassraumtüren

Das RENOLIT GORCELL System bietet die idealen Werkstoffe für Herausforderungen wie extreme Luftfeuchtigkeit, Wisch- und Kondenswasser.

Nassraumtüren und Sandwichelemente aus RENOLIT GORCELL widerstehen zudem extremen Wischwassereinsatz und Feuchtigkeitsbelastungen.

Wasserfeste, verrottungsbeständige Möbelemente, auch Formteile, können insbesondere in Regionen zum Einsatz kommen, in denen die klimatischen Bedingungen für Holzwerkstoffe aufgrund Temperatur oder Feuchtigkeit ungünstig sind, sodass mit Verschimmeln zu rechnen ist oder die Gefahr besteht, dass sich die Materialien verziehen.

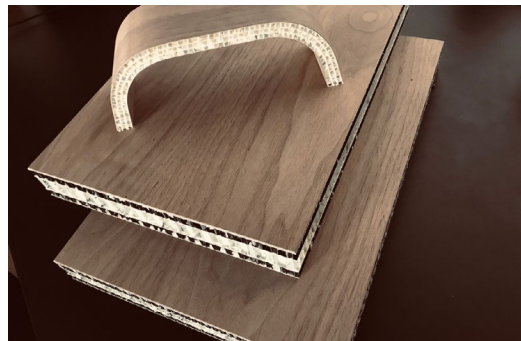


Sandwichteile für Feucht- oder Nassräume aus der Kombination von RENOLIT CORK-STOCK, RENOLIT WOOD-STOCK oder RENOLIT TECNOGOR mit RENOLIT GORCELL Kernmaterialien.

VERFÜGBARKEIT VON RENOLIT GORCELL



Anwendungsbeispiel Dusche Caravan



Sandwichformteile aus RENOLIT GORCELL

VERFÜGBARKEIT VON RENOLIT GORCELL

- **Verfügbarkeit:**
 - Pro Teil / Komponente
 - Nur RENOLIT GORCELL
 - RENOLIT GORCELL mit Vlies
 - RENOLIT GORCELL mit dekorativer OberflächeKernvariante:
 - RENOLIT GORCELL mit Vlies
 - RENOLIT GORCELL WOOD-STOCK mit Vlies.
- **Plattenabmessungen:**
 - Standard-Platten 1.220 mm × 2.440 mm
 - (Maximalmaß 1.500 mm × 6.000 mm).
- **Musterversand:**
 - Muster können unter
 - interiorcollection.renolit.com
 - angefragt werden.

RENOLIT GORCELL Platten werden in Anlehnung an Ihre speziellen Bedürfnisse und technischen Spezifikationen gefertigt. Dekorative Folien aus der RENOLIT ALKORCELL Range veredeln die Oberfläche und runden das Produkt ab.

LAGERPROGRAMM LEICHTBAUPRODUKTE

RENOLIT GORCELL WOOD-STOCK ALKORCELL

Die wasserbeständige Leichtbauplatte für gerade Anwendungen im Möbelbau und für Caravan-Ausstattungen.

Plattenformat:	1.220 x 2.440 mm
----------------	------------------



- Design: TWEEDY OAK GREY
- 12 mm | S40.79.31.0001.000
 - 15 mm | S40.79.31.0002.000
 - 21 mm | S40.79.31.0003.000



- Design: GLADSTONE OAK CAPPUCCINO
- 12 mm | S40.79.31.0004.000
 - 15 mm | S40.79.31.0005.000
 - 21 mm | S40.79.31.0006.000

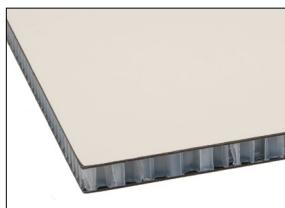
Kaschierbar

RENOLIT GORCELL WOOD-STOCK FLEECE



- Design: FLEECE
- 15 mm | S40.79.40.0001.000
 - 21 mm | S40.79.40.0002.000

RENOLIT GORCELL WOOD-STOCK ALKORCELL Recoatable



- Design: BEIGE RECOATABLE / KASCHIERBAR
- 12 mm | S40.79.33.0003.000
 - 15 mm | S40.79.33.0001.000
 - 21 mm | S40.79.33.0002.000

RENOLIT CORK-STOCK ALKORCELL

Das Decklagensystem für die Formteilmontage im Möbelbau und für Caravan-Ausstattungen.

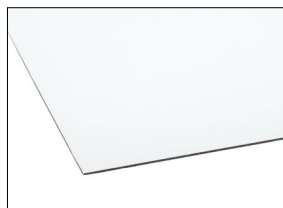
Plattenformat:	1.220 x 2.440 mm
----------------	------------------



- Design: TWEEDY OAK GREY
- 1,3 mm | S40.71.84.0001.000



- Design: GLADSTONE OAK CAPPUCCINO
- 1,3 mm | S40.71.84.0002.000



- Design: COCHA WHITE 87
- 1,3 mm | S40.71.83.0001.000



- Design: BEIGE RECOATABLE / KASCHIERBAR
- 1,3 mm | S40.71.88.0001.000

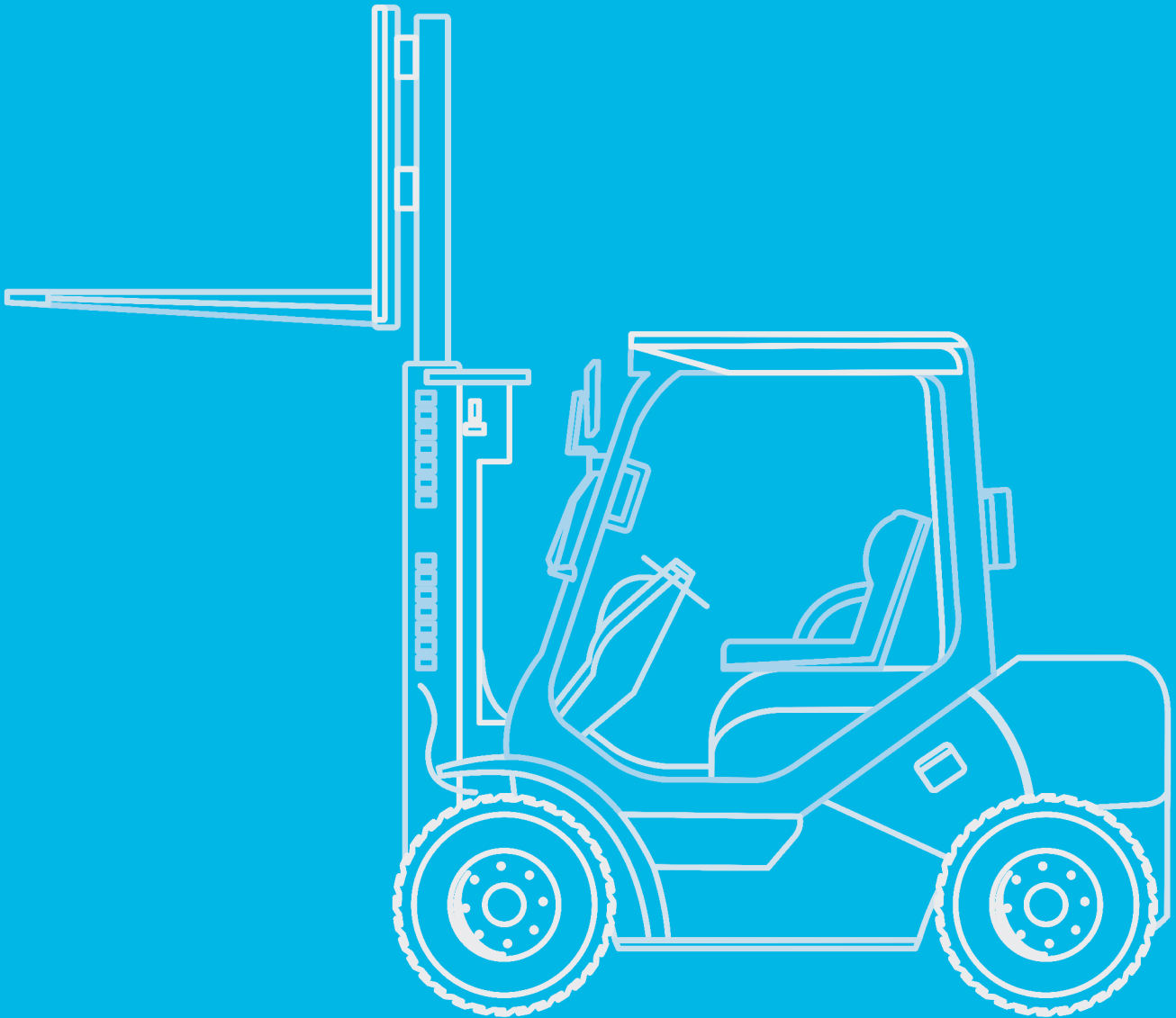
RENOLIT GORCELL PP-FLEECE



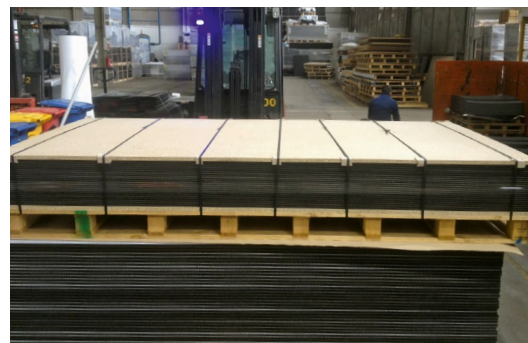
- Design: HONEYCOMB CORE
- 3,5 mm | S40.79.60.0001.000
 - 4,6 mm | S40.79.60.0002.000
 - 8,8 mm | S40.79.60.0003.000
 - 9,8 mm | S40.79.60.0004.000

LAGERUNG

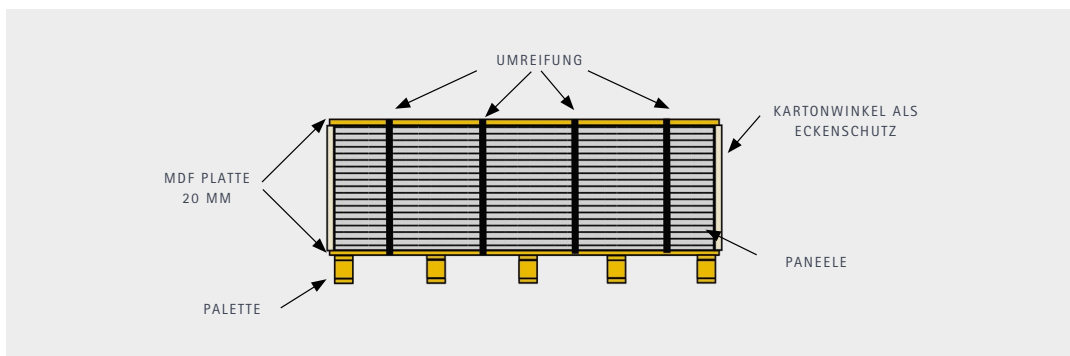
Lagerung der RENOLIT GORCELL Platten



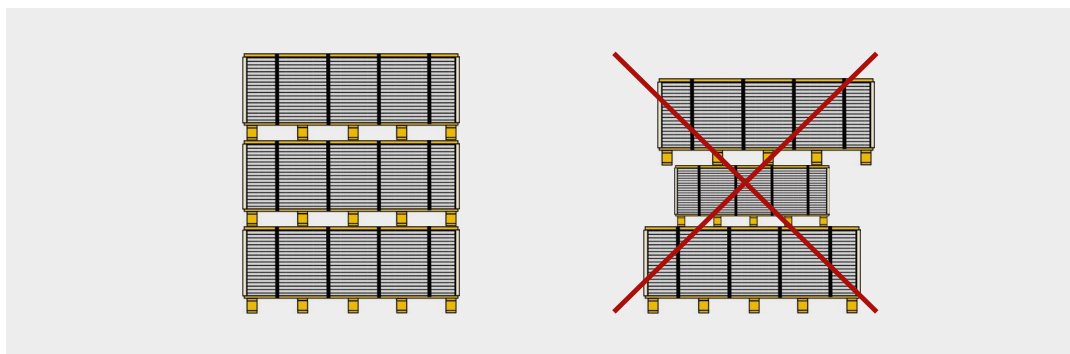
Die RENOLIT GORCELL Platten werden auf Holzpaletten mit einer ebenen Grundplatte geliefert. Je nach Plattentyp ist ein Stapel zusätzlich mit einer Abdeckspanplatte abgedeckt. Die Platten sind standardmäßig in Folie verpackt und mehrfach umreift. Die RENOLIT GORCELL Stapel sollen in temperierten Räumen und vor Feuchtigkeit geschützt gelagert werden. Bei Lagerung mehrerer Stapel übereinander ist darauf zu achten, dass die Last senkrecht über die Palettenpfosten abgeleitet werden kann. Eine unsachgemäße Lagerung kann zu einem unerwünschten Verzug der Platten führen.



Verpackter RENOLIT GORCELL Plattenstapel



Verpackter Plattenstapel auf Palette

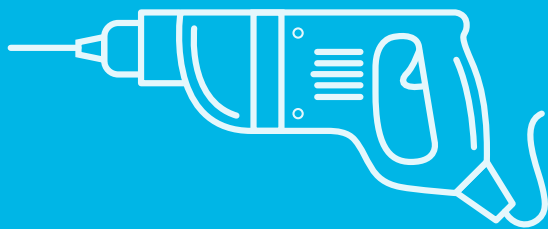
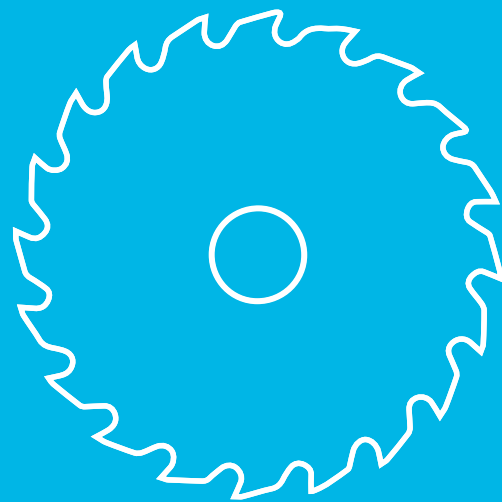
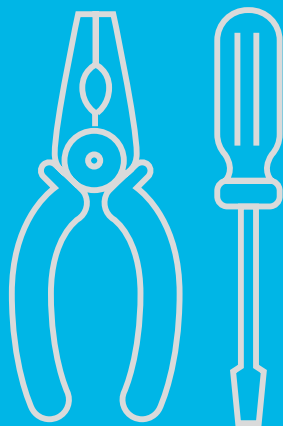


Lagerung der RENOLIT GORCELL Platten

Die Lagerung ist in einem Temperaturbereich von -30°C bis $+80^{\circ}\text{C}$ möglich. Üblicherweise werden normale Umgebungstemperaturen angestrebt.

VERARBEITUNG

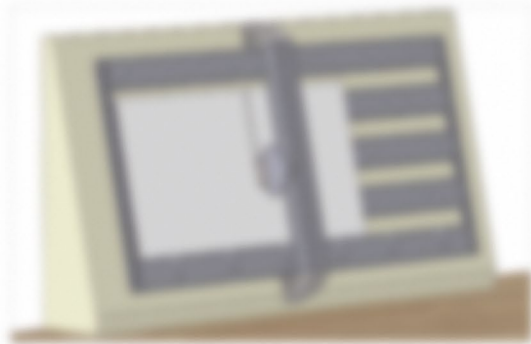
RENOLIT GORCELL Platten optimal be- und verarbeiten



Verarbeitung	16
Zuschnitt	18
Sägeblätter	20
Entstaubung und Absaugung	21
Schleifen der RENOLIT GORCELL Platten	22
Kaschieren von Folie auf der RENOLIT GORCELL Platte	23
Furnieren und HPL Verkleben auf der RENOLIT GORCELL Platte	24
Flächenverkleben und Aufdoppeln der RENOLIT GORCELL Platten	25
Großformatige Sandwich Paneele	26
Korpusverkleben der RENOLIT GORCELL Platten	28
Ablauf einer Verklebung von RENOLIT GORCELL Platten	29
Kantenleimmaschine und Fügefräser	30
Klebstoffauftrag mit dem Walzenaggregat	31
Bekantung mit Reaktivierungstechnologie	32
Systemvergleich der Bekantungen	33
Kantenverschluss von Innenausschnitten	34
Alternative Bekantungslösungen	36
Bohren der RENOLIT GORCELL Platten	37
Plattenverbindungen und Anschraubpunkte	38
Ablauf bei einer Insertverklebung, z.B. Hettinject von Hettich	38
Ablauf bei einer Reibschweißverbindung mit Domen von EJOT und Geräten von WEBER Schraubautomaten	39
Ablauf einer Kaltschweißverbindung	40
Manuelle Erzeugung von Anschraubpunkten in RENOLIT GORCELL Wabenplatten	42
Anschraubpunkt mit KVT-Blindniete	43
Verbindungspunkte durch Einlagen & Einlagenleisten	44
Schraubverbindungen	46
Falten und thermisches Vergrößern von RENOLIT GORCELL Platten	46
Stumpfschweißen	48
Konstruktions- und Verbindungsbeispiele	49
Korpusecke mit nicht sichtbarer Verbindung	49
Kleben einer Eckverbindung	49
Verbinder bei eingeklebtem Riegel	49
Verbinder bei eingeklebtem Langlochriegel	50
Korpusecke sichtbar	50
Eckverbindung mit Langloch-Schraubelementen	52
Konstruktionsboden	53
Einlegeboden	54
Topfband	55
Rückwandverbinder	56
Kleiderstangenträger bzw. Schrankrohrlager	56
Schubkastenauszug	57
Griffe	58
Schrankaufhänger	58
Eckkonstruktion mittels Teilnuten und Teilfeder	60
Herstellung von Formteilen	62
Herstellung von Pressformen	63
Konfektionieren von Decklagen	64
Formteilverpressung	65
Automatisches stirnseitiges Kantenleimen	67

ZUSCHNITT

WENN ZUSCHNITT WENN ZUSCHNITT WENN ZUSCHNITT
SIE WENN ZUSCHNITT WENN ZUSCHNITT WENN ZUSCHNITT



WENN ZUSCHNITT



WENN ZUSCHNITT

Spannungszustand reduzieren

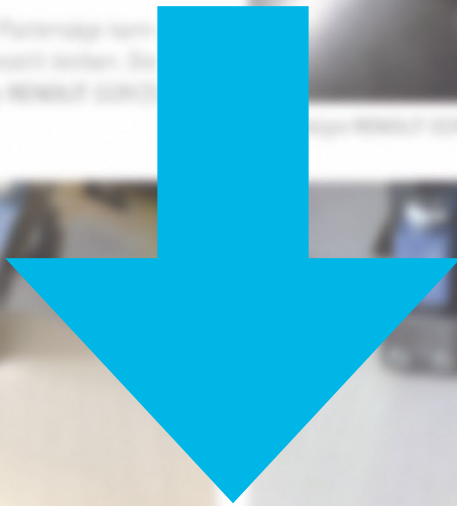
Bei Zuschneiden einer Fensterrahmen-Partie muss der Spannungszustand zu dem Maximumzustand vor dem Zuschneiden zurückgeführt werden. Die Spannungszustand wird durch die Spannungszustand zu dem Maximumzustand vor dem Zuschneiden zurückgeführt werden. Die Spannungszustand wird durch die Spannungszustand zu dem Maximumzustand vor dem Zuschneiden zurückgeführt werden.



WENN ZUSCHNITT

Die Spannungszustand einer Fensterrahmen-Partie muss der Spannungszustand zu dem Maximumzustand vor dem Zuschneiden zurückgeführt werden. Die Spannungszustand wird durch die Spannungszustand zu dem Maximumzustand vor dem Zuschneiden zurückgeführt werden.

MEHR?



WENN ZUSCHNITT



WENN ZUSCHNITT

RENOLIT
GORCELL

HABEN WIR IHR INTERESSE AN RENOLIT LEICHTBAUPRODUKTEN GEWECKT?

Für weitere Informationen und zum Erhalt der vollständigen Verarbeitungsbroschüre,
kontaktieren Sie uns bitte unter interiorsurfaces@renolit.com

RENOLIT SE
Market Unit Interior Surfaces
Horchheimer Str. 50
67547 Worms | Germany
Phone: +49.6241.303.1222
Fax: +49.6241.303.18.1141
www.renolit.com/interiorsurfaces